



โครงการก่อสร้างถนนคอนกรีตเสริมเหล็ก ซอยโลมา หมู่ที่ 6

หมู่ที่ 6 ตำบลคึกคัก อำเภอตะกั่วป่า จังหวัดพังงา

ปริมาณงาน

- ขนาดผิวจราจร กว้าง 6.00 เมตร ยาว 226.00 เมตร หนา 0.15 เมตรหรือพื้นที่ผิวจราจรไม่น้อยกว่า 1356.00 ตารางเมตร
- งานวางท่อ คสล. ขนาด  $\varnothing$  0.60 x 1.00 ม.จำนวน 18 ท่อน บ่อพัก ขนาด 1.00 x 1.00 x 1.60 เมตร จำนวน 4 บ่อ



แบบ โครง งาม  
ทอขวางถนนคอนกรีตเสริมเหล็ก

ซอยโสม หมู่ที่ 6

สำรวจ

(นายวิชากร สวัสดิ์สิงห์)  
หัวหน้าฝ่ายเทคนิคและสำรวจ

เขียนแบบ

(นายวิชากร สวัสดิ์สิงห์)  
ค.พ.ช่างโยธา

วิศวกรโยธา

(นายสุภาพ สังขบุณย์)  
วิศวกรโยธา

ตรวจสอบ

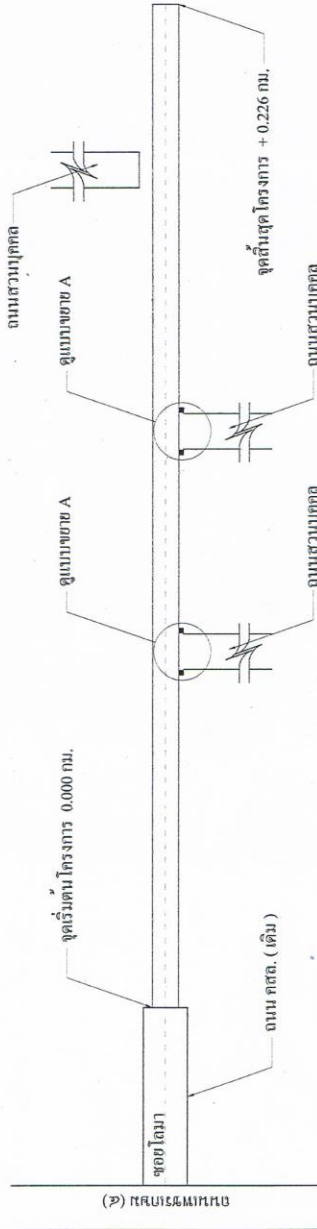
(นายวิชากร สวัสดิ์สิงห์)  
หัวหน้าฝ่ายเทคนิคและสำรวจ

เห็นชอบ

(นายวิชากร สวัสดิ์สิงห์)  
ปลัดสำนักนายกรัฐมนตรี

อนุมัติ

(นายวิชากร สวัสดิ์สิงห์)  
นายช่างเทคนิคและสำรวจ



แบบ แนวนที่โครงสร้าง



นายไพโรจน์  
ทองราชานนท์ศรีธรรมพิทักษ์

ซอยโสม หมู่ที่ 6

สำรวจ

(นายไพโรจน์ ทองราชานนท์ศรีธรรมพิทักษ์)  
หัวหน้าฝ่ายเทคนิคและสำรวจ

เขียนแบบ

(นายวิวัฒน์ จันทร์บุญ)  
วิศวกรโยธา

วิศวกรโยธา

(นายสุภชาติ สิงห์ทอง)  
วิศวกรโยธา

ตรวจสอบ

(นายวิวัฒน์ ทองประเสริฐ)  
หัวหน้าฝ่ายเทคนิคและสำรวจ

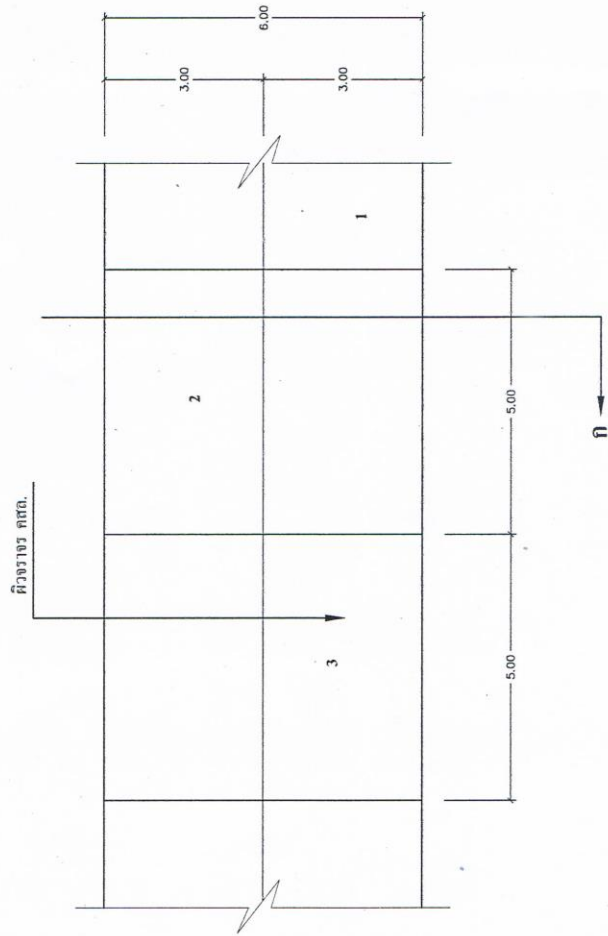
เห็นชอบ

(นายวิวัฒน์ ทองประเสริฐ)  
ผู้อำนวยการศูนย์บริการ  
วิชาการและวิชาชีพชั้นสูง

อนุมัติ

(นายวิวัฒน์ จันทร์บุญ)  
นายกเทศมนตรีตำบลโสม

(นายวิวัฒน์ จันทร์บุญ)  
นายกเทศมนตรีตำบลโสม



รูปแบบแปลนอาคาร



แบบโครงการ  
ก่อสร้างถนนคอนกรีตเสริมเหล็ก

จอห์น โจนส์ หมู่ที่ 6  
สีบัวทอง

(นายวิรัชกร ตันศิริ)  
หัวหน้าฝ่ายเทคนิคและตรวจ

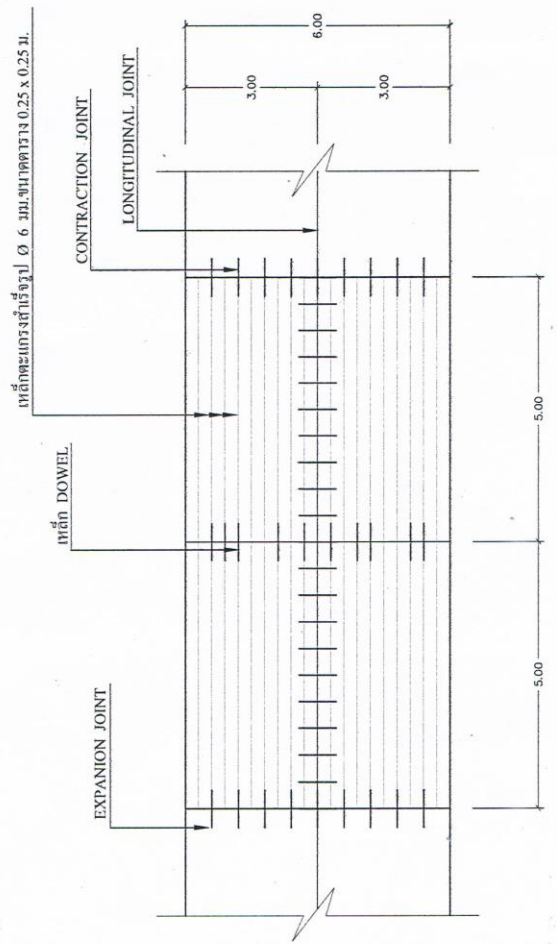
เขียนแบบ  
(นายประจักษ์ จันททรัพย์)  
วิศวกรโยธา

วิศวกรโยธา  
(นายสุภาพ วัฒนศิริ)  
วิศวกรโยธา

ตรวจสอบ  
(นายวิรัชกร ตันศิริ)  
หัวหน้าฝ่ายเทคนิคและตรวจ

เห็นชอบ  
(นายวิรัชกร ตันศิริ)  
ปลัดเทศบาลตำบลสีบัวทอง

อนุมัติ  
(นายวิรัชกร ตันศิริ)  
นายกเทศมนตรีตำบลสีบัวทอง



รูปแบบการวางเหล็กตะแกรง



แบบโครงการ  
ก่อสร้างแบบคอนกรีตเสริมเหล็ก

จดหมาย หน้าที่ 6

สำรวจ

(นายสุวิทย์ ตรีประทีพ)  
หัวหน้าฝ่ายเทคนิคและช่าง

เขียนแบบ

(นายวิกรม จันทร์บุญ)  
ค.ช่างโยธา

วิศวกรโยธา

(นายสุภาพ ธีงบุญใจ)  
วิศวกรโยธา

ตรวจสอบ

(นายวิกรม ตรีประทีพ)  
หัวหน้าฝ่ายเทคนิคและช่าง

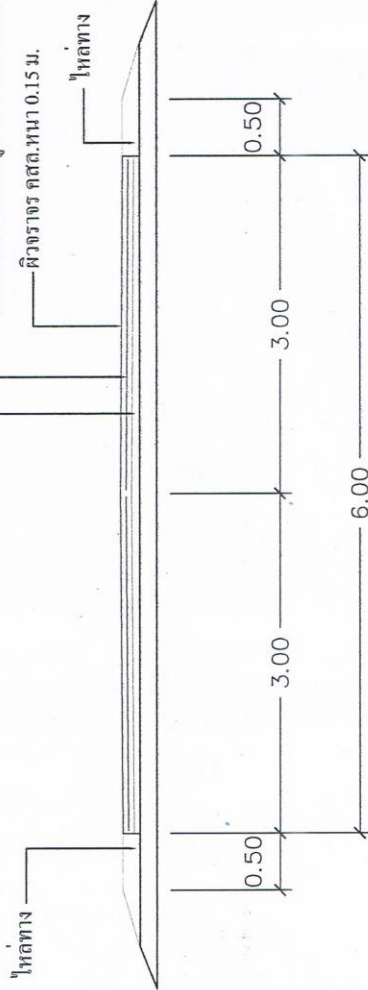
เห็นชอบ

(นายอนุชิต ใจรัตน์โยธา)  
ปลัดเทศบาลตำบลคูคต

อนุมัติ

(นายวิวัฒน์ รัตนถัง)  
นายกเทศมนตรีตำบลคูคต

ทรายหยาบรองพื้นหนา 0.05 ม.  
เหล็กตะแกรงสำเร็จรูป  $\varnothing 6$  มม. ขนาดตาราง  $0.25 \times 0.25$  ม.  
คิวงจรจร กส.หนา 0.15 ม.



รูปตัด ก - ก



แบบโครงการ  
ก่อสร้างถนนคอนกรีตเสริมเหล็ก

จอติไลนา หมู่ที่ 6

สำรวจ  
(นายวิวัฒน์ เศรษฐรักษ์)  
หัวหน้าช่างเขียนแบบและก่อสร้าง

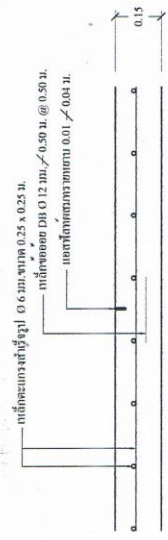
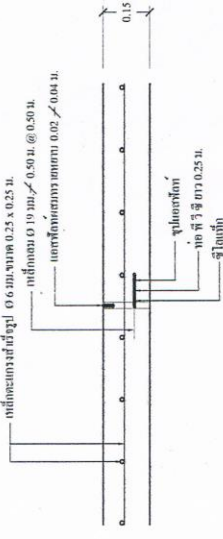
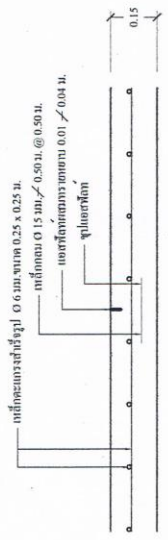
เขียนแบบ  
(นายวิวัฒน์ จันทร์บุญ)  
พร.ช.ง.จร.

วิศวกรโยธา  
(นายเอกภาพ สุขบุญเกิด)  
วิศวกรโยธา

ตรวจสอบ  
(นายวิวัฒน์ เศรษฐรักษ์)  
หัวหน้าช่างเขียนแบบและก่อสร้าง

เห็นชอบ  
(นายอนุชิต จันทอง)  
ปลัดเทศบาลตำบลจอติไลนา

อนุมัติ  
(นายอนุชิต จันทอง)  
นายกเทศมนตรีตำบลจอติไลนา





แบบโครงการ  
ก่อสร้างถนนคอนกรีตเสริมเหล็ก

ซอยโอบา หมู่ที่ 6

สำรวจ  
(นายวิชากร เศรษฐกิจ)  
หัวหน้าแผนกควบคุมและตรวจสอบ

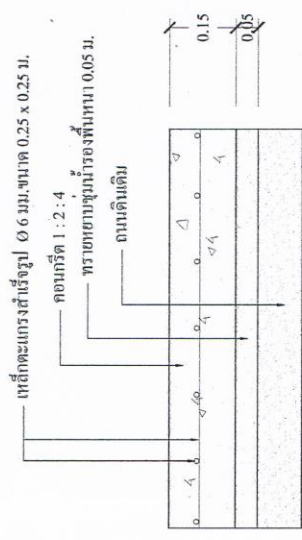
เขียนแบบ  
(นายวิชากร เศรษฐกิจ)  
นางสาวโอบา

วิศวกรโยธา  
(นายวิชากร เศรษฐกิจ)  
วิศวกรโยธา

ตรวจสอบ  
(นายวิชากร เศรษฐกิจ)  
รองกรรมการบริหารโครงการ

เห็นชอบ  
(นายวิชากร เศรษฐกิจ)  
อธิบดีกรมควบคุมมลพิษ

อนุมัติ  
(นายวิชากร เศรษฐกิจ)  
นายวิชากร เศรษฐกิจ



รายละเอียดถนนคอนกรีตเสริมเหล็ก



แบบโครงการ  
ก่อสร้างถนนคอนกรีตเสริมเหล็ก

ซอยโสภา หมู่ที่ 6

สำรวจ

  
(นายวิฑูรย์ ธรรมะจันทร์,  
หัวหน้าฝ่ายเทคนิคและสำรวจ)

เขียนแบบ

  
(นายสุวิทย์ งามทวีป)  
พร.ช่างโยธา

วิศวกรโยธา

  
(นายเอกพร รุ่งพงษ์)  
วิศวกรโยธา

ตรวจสอน

  
(นายวิฑูรย์ ธรรมะจันทร์)  
หัวหน้าฝ่ายเทคนิคและสำรวจ

กำกับ

  
(นายอนุชา ธรรมะจันทร์)  
หัวหน้าฝ่ายเทคนิคและสำรวจ

อนุมัติ

  
(นายสุวิทย์ ธรรมะจันทร์)  
นายอนุชา ธรรมะจันทร์

งานก่อสร้าง คสล. ขนาด ๑.๐๐ x ๑.๐๐ เมตร  
งานวางท่อ คสล. ขนาด ๑.๐๐ x ๑.๐๐ เมตร จำนวน 9 ท่อน

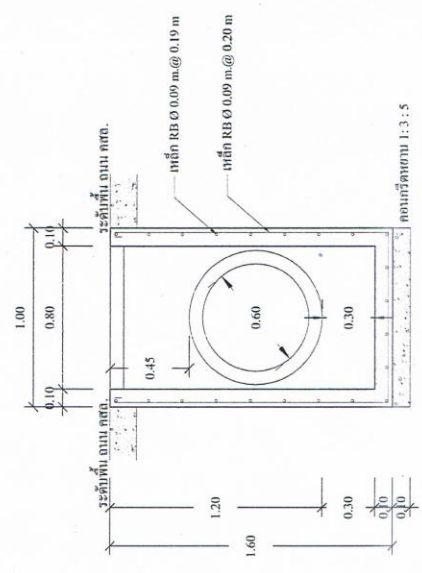


แบบ ขยาย A

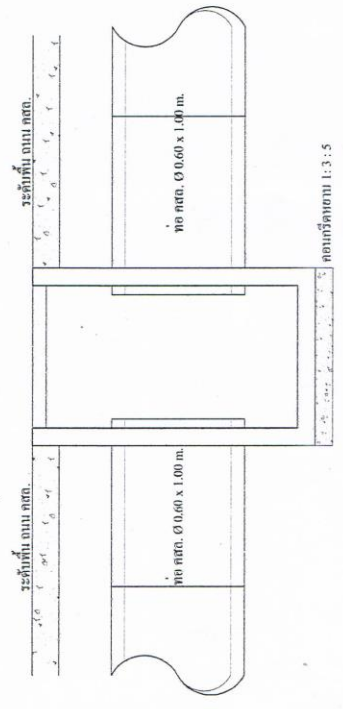




แบบ ก่อสร้างถนนคอนกรีตเสริมเหล็ก
ซอยโสม หมู่ที่ 6
สำรวจ (นายสุวิทย์ เดชะประดิษฐ์) หัวหน้ากองแบบและก่อสร้าง
เขียนแบบ (นายสุวิทย์ ชัยภรณ์) พร.สารโสม
วิศวกรโยธา (นายสุวิทย์ ชัยภรณ์) (นายสุวิทย์ ชัยภรณ์)
ตรวจออกแบบ วิกรม โสม
เห็นชอบ (นายสุวิทย์ เดชะประดิษฐ์) รองนายทะเบียน สอ.กองช่าง
อนุมัติ (นายสุวิทย์ ชัยภรณ์) ปลัดเทศบาลตำบลโสม
(นายสุวิทย์ ชัยภรณ์) นายกเทศมนตรีตำบลโสม



แบบ ขยายรูปตัด A-A

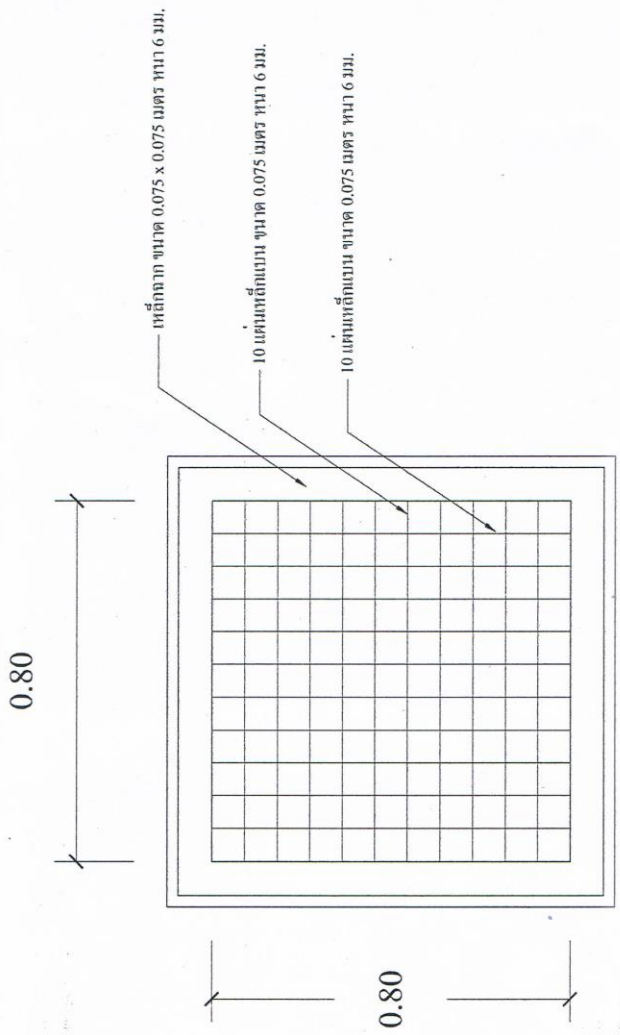


แบบ ขยายรูปตัด B-B

แบบ ขยายรูปตัดเอียง ช่วงที่ 1



แบบ ก่อสร้างบนคอนกรีตเสริมเหล็ก
ชอปีตมา หมู่ที่ 6
สำรวจ (นายสุรชาติ เศษประสิทธิ์) หัวหน้าช่างเขียนแบบและก่อสร้าง โครงการ
เขียนแบบ (นายวิฑูรย์ จันทรมาน) พร.วาง โขธา
วิศวกร โขธา (นายสุภาพ ธีรพงศ์) วิฑูรย์ โขธา
ตรวจชอบ (นายสุรชาติ เศษประสิทธิ์) วิศวกรเขียนแบบโครงการ
เห็นชอบ (นายอนุสรณ์ ไขว้รัตนโชค) ผู้รับผิดชอบงานเขียนแบบ
อนุมัติ (นายสุรชาติ อ่วมอง) นายอรรถมนตรี วัฒนศักดิ์



แบบ ฝาเหล็กตะแกรงจอบฟ้า

\* เวิ้งมตลอดแนวหนา 6 มม.